



číslo 2 • listopad 2009



Společnost je držitelem certifikátů systému řízení jakosti dle normy ISO 9001:2000



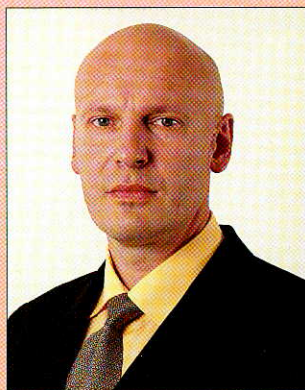
ZPRAVODAJ

Vážení cestující,

dovolte mi, abych vás v krátkosti informoval o uplynulém období. DOPRAVNÍ PODNIK měst Mostu a Litvínov, a.s. i nadále pokračuje v zajišťování městské hromadné dopravy pro města v Mostě, Litvínově a Meziboří, příměstské dopravy Horní Jiřetín, Lom, Osek, Korozluky, Obrnice, Havraň a veřejné hromadné linkové dopravy.

V uplynulém období se zpracovával plán dopravy na rok 2010. V oblasti městské hromadné dopravy se snažíme plnit přání objednatelů této dopravy – měst a obcí. Jedná se zejména o návaznost spojů a v neposlední řadě také kvalitu poskytovaných služeb. Je možné říct, že vždy vidíme na prvním místě cestujícího – svého zákazníka.

DOPRAVNÍ PODNIK měst Mostu a Litvínova, a.s., klade velký důraz na moderní způsob odbavení cestujících. Z tohoto důvodu se zaměřujeme na nejmodernější způsob odbavení prostřednictvím bezkontaktních čipových karet. Máme již vydaných více než 70 tisíc bezkontaktních čipových karet a patříme tak mezi dopravce v Ústeckém kraji, kteří mají elektronický odbavovací systém nejvíce rozvinutý.



DOPRAVNÍ PODNIK měst Mostu a Litvínova, a.s. se tak snaží vytvářet velmi dobré technické a personální předpoklady pro zavedení Integrovaného dopravního systému v Ústeckém kraji.

I z toho důvodu již více než rok pokračuje ve spolupráci s Ústeckým krajem pilotní projekt vzájemného uznávání bezkontaktních čipových karet s dalším dopravcem – ČSAD Slaný. Cestující tak mohou s naší Kartou integrované dopravy a služeb cestovat na všech linkách DOPRAVNÍHO PODNIKU měst Mostu a Litvínova, a.s., i na linkách ČSAD Slaný. Naopak cestující s čipovou kartou ČSAD Slaný mohou nyní bez problémů využívat služeb DPmML, a.s.

DOPRAVNÍ PODNIK měst Mostu a Litvínova, a.s. prostřednictvím své Karty integrované dopravy a služeb pokrývá téměř třetinu území Ústeckého kraje o rozloze téměř 1900 km². Lze konstatovat, že systém je technicky připravený na přistoupení dalších dopravců v regionu, samozřejmě pokud s rozšířením bude souhlasit Ústecký kraj.

Ing. Václav Zahradníček
předseda představenstva

OBSAH ČÍSLA

- str. 1** • Nástup předními dveřmi v Litvínově
- str. 2** • Oprava tramvajové tratě Litvínov
- str. 3** • Rozšíření dopravy – zima k jízděnkám REGIONet Labe-Elbe
- str. 4** • Vozidlo Iveco – Crossway LE 12,8
- Proběhla vědomostní soutěž pro cestující
- Prázdninové ohlédnutí
- Informace o vyhlášení ankety „Dopravce roku 2009“

Nástup předními dveřmi v Litvínově

Od 14. září 2009 zavedl DOPRAVNÍ PODNIK měst Mostu a Litvínova, a.s. na základě žádosti starosty města Litvínova JUDr. Daniela Voláka na všech autobusových linkách v oblasti městské hromadné dopravy Litvínov vyjma linky číslo 23 celodenní nástup předními dveřmi.

Autobusy MHD jsou označeny tabulkou „Nástup pouze předními dveřmi“ za čelním sklem vozidla, obdobná informace je i na levém křídle prostředních a zadních dveří autobusu. „Cestující se odbavuje čipovou kartou na žlutém odbavovacím zařízení CAMEL při vstupu do vozidla nebo přímo u řidiče. V zájmu urychlení odbavení cestujících by měli mít čipovou kartu připravenou již při nástupu do vozidla,“ řekl ředitel DOPRAVNÍHO PODNIKU měst Mostu a Litvínova, a.s. ing. Milan Dundr. Úhrada jízdného v hotovosti se provede u řidiče, je však třeba mít připravené patřičné mince úměrné k výši požadované jízdenky. „V tom případě cestující obdrží papírový jízdní doklad,“ řekl ještě Dundr.

„V souvislosti s touto změnou může docházet i k malým zpožděním oproti jízdním řádům. Chtl bych proto požádat cestující v Litvínově o pochopení při případných potížích během cestování,“ dodal Dundr. Informace pro cestující je také vyvěšena ve vozidlech i na všech zastávkách autobusové MHD. Převážná kontrola DOPRAVNÍHO PODNIKU měst Mostu a Litvínova, a.s. bude i nadále v Litvínově kontrolovat cestující podle platných předpisů.



Společnost je držitelem certifikátů systému řízení jakosti dle normy ISO 9001:2000

MHD • Provozování veřejné osobní linkové dopravy • Nepravidelná doprava • Oprava a údržba motorových vozidel a ostatních dopravních prostředků včetně karoserií, elektrických a elektronických zařízení a příslušenství • Provozování dopravy raněných, nemocných a rodiček • Autoškola

Opravy tramvajové tratě v úseku Litvínov Citadela – Cheza hlavní nástupiště

Z důvodu opravy tramvajové trati mezi Chemopetrolelem a Litvínovem byla od 21. srpna 2009 do 31. srpna 2009 výluka tramvajových linek 1, 3, 4 a 7 v úseku Litvínov, Citadela – Chemopetrol otočka. „Provoz tramvajových linek byl zajištěn náhradní autobusovou dopravou podle platného jízdního řádu pro letní období.

Opravy probíhaly na čtyřech úsecích trati mezi Litvínovem, Zálužím a Litvínovem, Citadelou. Na opravách se podíleli dva dodavatelé a střediska ostatních provozních služeb DPmML, a.s.

Strojní podbití (výškové a směrové srovnání kolejnic), dosypání a úpravu štěrkového lože zajišťovala svou technikou firma INSKY spol. s.r.o. Ústí nad Labem, a to v úseku Litvínov, nádraží – Chemopetrol v obou směrech. Celkem se jednalo o téměř 6 500 m kolejíště. Antikorozní ošetření zkorodovaných sloupů v otočce Litvínov Citadela zajišťovala firma M.A.R.K. team s.r.o. Most, která ošetřila celkem 25 sloupů.

Zaměstnanci DPmML, a.s. zajišťovali opravu v úseku zastávky Petrochemie a Chemopetrol přejezd k hlavní bráně. V tomto úseku bylo vyměněno 1060 metrů kolejnic, na 100 ks pražců a ostatní spojovací materiál, byl také proveden dosyp štěrku s následným ručním podbitím. Za příznivého počasí se ve dvousměrném provozu střídalo šestnáct zaměstnanců z dílen vrchní stavby, vrchního vedení a technické údržby DPmML, a.s. Současně byla firmou INSKY spol. s.r.o. Ústí nad Labem také zahájena sanace opěrné zdi u zastávky Petrochemie, která si vyžádala po očištění změnu technologie opravy. Následně také proběhla oprava mostního objektu (nadjezd přes vlečku Herkules) u Petrochemie, práce by měly být hotové do konce října 2009. Veškeré provedené opravy budou za cca 6 milionů korun.

Dále středisko vrchní stavby v rámci plánu oprav na rok 2009 provedlo výměnu 465 m kolejnic typu 49 E1, B1 u opotřebovaných kolejových oblouků tramvajové dráhy. V Mostě v oblouku od zastávky Zimní stadion k podjezdu u bl. 100 a v otočce nádraží ČD a na Tř. Budovatelů v centru města Mostu.

Do otočky Velebudice byl v měsíci září namontován firmou TriBotec s.r.o. automatický mazník zlábkové kolejnice, který značně sníží hloučnosť a zároveň omezí boční opotřebování kolejových oblouků při průjezdu tramvajových souprav otočkou.

Zaměstnanci vrchního vedení a měření v plánovaných výlukách tramvajové dopravy postupně vyměnili opotřebované a zkorodované armatury trolejového vedení (především izolátory, věšákové a trolejové svorky a závěsy trolejového vodiče).



Rekreační doprava zima 2009 – 2010

Ski-Bus

Ve spolupráci s INTUS Litvínov zajišťuje DPmML, a.s. rekreační dopravu jak v letním tak zimním období. V tomto období již letní rekreační doprava skončila a pomalu se chystáme na rekreační dopravu zimní. Ski bus je vypravován vždy o sobotách a nedělích a státem uznaných svátcích v období od prosince do dubna následujícího roku a samozřejmě za dobrých sněhových podmínek.

Jízdní řád

Trasa I: Litvínov–Klíny–Český Jiřetín a zpět

Tam odjezd	z Litvínova AN stání č. 5	9.05
	Klíny	9.20
	Č. Jiřetín	9.55
Zpět odjezd	Č. Jiřetín	15.30
	Klíny	16.00
	Litvínov AN stání č. 5	16.20

Trasa II: Litvínov–Loučná, Osek–Dlouhá louka a zpět

Tam odjezd	z Litvínova AN stání č. 5	9.30
	Litvínov Koldům	9.35
	Loučná konečná	9.40
	Osek náměstí	9.50
	Dlouhá Louka	10.05
Zpět odjezd	Dlouhá Louka	15.31
	Osek náměstí	15.45
	Loučná konečná	15.55
	Litvínov Koldům	16.00
	Litvínov AN č. 5	16.05

Rozšíření dopravců a linek k jízdenkám REGIONet Labe–Elbe

Síťovou jízdenku REGIONet akceptuje už 10 dopravců

Od 1. září 2009 se opět rozšířily řady dopravců, kteří ve svých vozech akceptují jízdenku REGIONet Labe–Elbe. Síťová integrovaná jízdenka REGIONet Labe – Elbe umožňuje celodenní cestování v kraji a v sousedním Sasku za jednu cenu a na jedno odbavení. Po přistoupení Dopravního podniku měst Chomutova a Jirkova, a.s., Autobusové dopravy, s.r.o. Podbořany, společnosti BusMat plus, s.r.o. a ČSAD Slaný tak tyto jízdenky akceptuje již 10 dopravců v Ústeckém kraji.

DOPRAVNÍ PODNIK měst Mostu a Litvínova, a.s., jízdenku uznává již od prosince loňského roku.

Celodenní cestování více druhů dopravy je už od března 2008 možné u dopravců německého dopravního svazu VVO, Českých drah, a.s, Dopravního podniku města Děčína, a.s., ČSAD Semily, a.s. a Dopravního podniku města Ústí nad Labem a.s.

S jízdenkou REGIONet Labe – Elbe je už nyní možné snadné cestování saskou veřejnou dopravou v širokém okolí Drážďan, v oblasti vymezené městy a obcemi Altenberg, Dippoldiswalde, Nossen, Riesa, Hoyerswerda, Amstorf a Sebnitz.

Ceny jízdenek REGIONet Labe–Elbe v ČR

denní jízdenka pro 1 osobu	200,- Kč
denní jízdenka pro malé skupiny do 5 os.	400,- Kč
denní jízdenka pro jízdní kolo	90,- Kč

Ceny jízdenek REGIONet Labe–Elbe v SRN

denní jízdenka pro 1 osobu	14,00 €
denní jízdenka pro malé skupiny do 5 os.	27,50 €
denní jízdenka pro jízdní kolo	4,00 €

Příruční zavazadlo smí být přepravováno bezplatně.

Časová platnost

Jízdenky REGIONet Labe–Elbe platí od označení do 4 hodin ráno následujícího dne.

V Česku se jízdenky prodávají pouze pro aktuální den.

Distribuční místa DPmML, a.s.

Most

Zákaznické centrum MHD

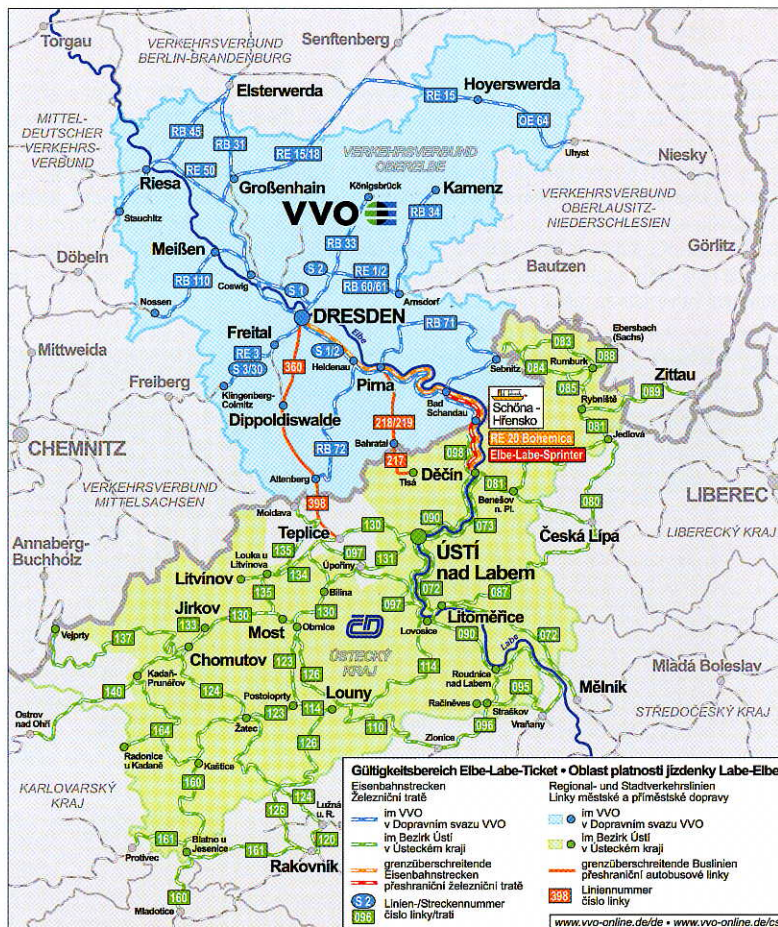
pondělí – pátek • 5.00 – 18.00

sobota • 6.00 – 11.30

Konečná (u DP)

pondělí – pátek • 5.00 – 9.00 • 13.00 – 17.00

sobota • zavřeno



Vozidlo Iveco – Crossway LE 12,8

Testovali jsme novinku z Vysokého Mýta

Na základě dohody s Iveco Czech Republic, a. s. ve Vysokém Mýtě byl dne 3. 9. 2009 naší společností DPmML, a. s. krátkodobě zapůjčeno autobus typu Crossway LE 12,8 m. Jedná se o moderní třídvéřové, částečně nízkopodlažní vozidlo, které je možné vzhledem k jeho konstrukci použít jak na provozování MHD, tak i příměstské linkové dopravy. Vozidlo tak bylo po dobu zápůjčky (do 16.9.2009) používáno jak na linkové, tak i na městské hromadné dopravě. Na lince MHD č. 25 najelo 1 157 km při průměrné spotřebě 45,03 litru na 100 km a na lince č. 572545 Most–Lovosice pak toto vozidlo najelo 1617 km při průměrné spotřebě 25,6 litru na 100 km. Vozidlo může přepravovat až 105 cestujících, z toho 31-37 sedících (dle vnitřního uspořádání sedaček). Je vybaveno mechanickou plošinou pro přepravu vozíčkáře. Dle použitého motoru splňuje emisní normu EURO 4 nebo EURO 5. Ze strany cestujících veřejnosti i řidičů společnosti, a to jak v MHD, tak i linkové dopravě bylo vozidlo hodnoceno velmi kladně.



Proběhla vědomostní soutěž pro cestující

DOPRAVNÍ PODNIK připravil pro cestující překvapení – vědomostní soutěž. Všichni cestující mohli v průběhu září 2009 Odpovídat na jednu otázku: Jak se jmenuje čipová karta DOPRAVNÍHO PODNIKU měst Mostu a Litvínova. Soutěžící mohli odpovídat jak písemně – poštou, tak i elektronicky – e-mailem. Klasickou cestou – poštou – se zapojilo do soutěže pouze 6,25 % soutěžících, zbývajících 93,75 % zvolilo moderní způsob komunikace – e-mail.

Nabití elektronické peněženky na čipové kartě ve výši 500,- Kč získal pan **Jan Schubada z Lomu**, nabití v hodnotě 300,- Kč obdržel **Růžena Šulcová z Litvínova** a třetí ulosovanou je **Miloslava Mocková z Mostu**, která obdržel 100,- Kč do své elektronické peněženky.

V průběhu měsíce září 2009 probíhala souběžně akce, při níž bylo možné pořídit čipovou kartu za zvýhodněnou cenu 100,- Kč s tím, že cestující obdrželi tuto kartu nabitou na 100,- Kč. Tuto speciální nabídku využilo více než 1300 cestujících, kteří ještě čipovou kartu neměli. Všichni tito noví držitelé čipových karet pak mohli v průběhu měsíce října 2009 soutěžit o roční, pololetní či 30 denní jízdné zdarma! Zvítězil cestující s čipovou kartou vydanou v září 2009, který bude mít nejvyšší počet nástupních transakcí ve vozidle za měsíc říjen 2009.

A CO VY?
vy už máte naši KARTU?

Jezděte s námi!

DOPRAVNÍ PODNIK měst Mostu a Litvínova, a.s.
 Tř. Budovatelů 1395/23, 434 01 Most
 tel.: 476 769 011, Fax: 476 702 595, www.dpmost.cz, e-mail: info@dpmost.cz

DOPRAVNÍ PODNIK
 měst Mostu a Litvínova, a.s.

Prázdninové ohlédnutí – tábor Hedčany

Jako každý rok, tak i v letošním roce pořádala odborová organizace společnosti DOPRAVNÍ PODNIK měst Mostu a Litvínova, a.s. letní dětský tábor v Hedčanech, Plzeň-sever, pro děti zaměstnanců naší společnosti a dále i pro ostatní zájemce z řad veřejnosti.

Letní dětský tábor Hedčany je rozložen u lesa za obcí Hedčany v malebném údolí. Komplex se skládá z 20 roubených chatek, hlavní budovy a chat pro personál. Z části je obklopen potokem a loučkou. V letošním roce se letní dětský tábor vydařil. Počasí bylo slunné a příjemné. Děti získaly mnoho hezkých zážitků, navázaly mnoho přátelských kontaktů a získaly další přátele.

Věříme, že příští rok bude zájem o rekreaci v tomto LDT jako v letošním roce. Současně děkujeme všem, kteří se podíleli na zdárném a bezproblémovém průběhu jednotlivých turnusů.



Informace o vyhlášení ankety „Dopravce roku 2009“

V rámci zlepšování veřejné regionální dopravy a příspěví ke zvyšování kvality dopravy v našem kraji vyhlásil Ústecký kraj soutěž Dopravce roku 2009 v Ústeckém kraji. Účelem je zjistit dopravce, s kterým jsou cestující nejvíce spokojeni a především zjistit jejich zkušenosti s dopravou, kvalitou atd. Součástí byla i soutěž pro hlasující s možností výhry „ročního bezplatného jízdného“.

Hlasování bylo ukončeno k 30. říjnu 2009 a v krátkém období budeme očekávat jeho výsledek.

Vydává: DOPRAVNÍ PODNIK měst Mostu a Litvínova, a. s., tř. Budovatelů 1395/23, 434 01 Most, číslo 2/2009 vyšlo v listopadu 2009, sazba a tisk: **tiskárna irbis** – Jiří Uhlíř