



číslo 1 • duben 2009



Společnost je držitelem certifikátu systému řízení jakosti dle normy ISO 9001:2000



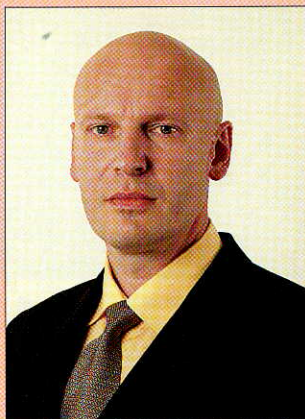
ZPRAVODAJ

Vážení cestující,

dovolte mi, abych vás v krátkosti informoval o uplynulém období. Jak se dočtete na jiných místech tohoto zpravodaje, DOPRAVNÍ PODNIK měst Mostu a Litvínova, a.s. se neustále snaží zlepšovat své služby.

Je to patrné například z toho, že investujeme nemalé částky do nových vozidel městské hromadné dopravy, linkové dopravy i zdravotnické dopravy. To, že se tyto investice podařilo zrealizovat, svědčí o tom, že jsme stabilní a silný podnik, který má velmi slušné manažerské i akcionářské zázemí.

V roce 2008 přes všechny nepříznivé vnější vlivy pokračoval nastoupený trend z minulého období a hospodaření společnosti DOPRAVNÍ PODNIK měst Mostu a Litvínova, a.s., tak skončilo s kladným výsledkem ve výši 533 503 Kč. Podíl na tomto hospodářském výsledku mají zejména oba hlavní akcionáři – města Most a Litvínov, ale i management a zaměstnanci DOPRAVNÍHO PODNIKU měst Mostu a Litvínova, a.s. Hlavní akcionáři tím, že v roce 2008 uhradili prokazatelnou ztrátu z provozování MHD v plné výši. Management společně se zaměstnanci tím, že využívají dobré organizace činností k hospodárnému provozu MHD, linkové i zdravotnické dopravy, interních zdrojů, vlastního kvalitního technického zázemí, a tím výrazně přispívají k udržení kladného hospodářského výsledku v hospodaření společnosti.



Pro odbavování cestujících provozujeme elektronický odbavovací systém a používáme moderní prostředek – bezkontaktní elektronickou čipovou kartu. Ta je nositelem časového kuponu či elektronické peněženky. Vy jako cestující nyní můžete s touto Kartou integrované dopravy a služeb cestovat na všech linkách DOPRAVNÍHO PODNIKU měst Mostu a Litvínova, a.s., i na linkách ČSAD Slaný. Naopak cestující s čipovou kartou ČSAD Slaný může nyní bez problémů využívat služeb DPmML, a.s. S malou nadsázkou se tak dá konstatovat, že DOPRAVNÍ PODNIK měst Mostu a Litvínova, a.s. prostřednictvím své Karty integrované dopravy a služeb pokrývá téměř třetinu území Ústeckého kraje o rozloze téměř 1 900 km². Zájem zapojit se do tohoto systému projevují i další dopravci z regionu. DOPRAVNÍ PODNIK měst Mostu a Litvínova, a.s., již vydal více než 60 tisíc bezkontaktních čipových karet a patří mezi dopravce v Ústeckém kraji, kteří mají elektronický odbavovací systém nejvíce rozvinutý. DOPRAVNÍ PODNIK měst Mostu a Litvínova, a.s. tak vytváří velmi dobré technické a personální předpoklady pro zavedení Integrovaného dopravního systému v Ústeckém kraji.

Ing. Václav Zahradníček
předseda představenstva

OBSAH ČÍSLA

- str. 1** Rekreční doprava
Nové sanitní vozy
- str. 2** Nové vozidlo pro autoškolu
Nízkopodlažní tramvaj ASTRA
Investice do MHD
- str. 3** Síťová karta REGIONet
Investice do VLD
- str. 4** Vandalismus
Ekologická výchova škol

Rekreční doprava

Ve spolupráci s INTUS – Litvínov a MěÚ Litvínov zajišťuje DPmML, a. s. rekreační dopravu jak v zimním období, tak i v létě. V tomto období zimní rekreační doprava již pozvolna končí. Od 1. 5. 2009 do 31. 10. 2009 zajišťuje DOPRAVNÍ PODNIK měst Mostu a Litvínova, a.s., dopravu letní. Podmínkou odjezdu je účast minimálně 10 zájemců.

Jízdní řád

Sobota 9 hod., stání č. 5 • Litvínov Autobusové nádraží – Nová Ves v Horách
Neděle a svátek 9 hod., stání č. 5 • Litvínov Autobusové nádraží – Dlouhá louka
Cyklisté i další zájemci z Mostu mohou využít cyklotramvaj.
Provoz cyklobusu finančně podporuje Unipetrol RPA.

Nové sanitní vozy nahradily doživající

MOST, LITVÍNŮV – DOPRAVNÍ PODNIK měst Mostu a Litvínova, a.s. zakoupil na základě usnesení představenstva tři nové sanitní vozy Volkswagen Transporter 1,9 TDI. „Jde o standardně vybavené převozové sanitní vozy, které nahradí doživající,“ řekl předseda představenstva DOPRAVNÍHO PODNIKU měst Mostu a Litvínova, a.s., Ing. Václav Zahradníček.

Sanitní vozy VW Transporter typ T5 jsou upravené specializovanou společností SICAR. „Narozdíl od stávajících vozidel umožňují například převoz vozíčku v případě přepravy vozíčkáře,“ dodal Zahradníček.

Jeden vůz VW Transporter je určen převážně pro horské oblasti, neboť je vybaven pohonem na všechna 4 kola.

Po vyřazení dvou sanitních vozidel bude pak provozovat celkem 13 vozidel, a to zejména z toho důvodu, že je smluvně zajištěn větší objem zakázek i z mosteckého autodromu. DOPRAVNÍ PODNIK měst Mostu a Litvínova, a.s. dosud provozuje 12 sanitních vozů na přepravu raněných, nemocných a rodiček, tuto činnost má i certifikovanou podle normy ČSN EN ISO 9001:2001.



Společnost je držitelem certifikátu systému řízení jakosti dle normy ISO 9001:2000

MHD • Provozování veřejné osobní linkové dopravy • Nepravidelná doprava • Oprava a údržba motorových vozidel a ostatních dopravních prostředků včetně karosérií, elektrických a elektronických zařízení a příslušenství • Provozování dopravy raněných, nemocných a rodiček • Autoškola

DOPRAVNÍ PODNIK měst Mostu a Litvínova, a.s. zakoupil nové vozidlo pro vlastní autoškolu

DOPRAVNÍ PODNIK měst Mostu a Litvínova, a.s. zajišťuje městskou hromadnou dopravu v regionu již více jak sto let a stal se v souladu s vývojem regionu jedním z největších dopravců v severních Čechách. Každým rokem přináší společnost cestujícím a občanům Mostu a Litvínova nové služby. Od roku 2007 provozuje nově také linkovou dopravu v oblastech Lounska, Bilinska a v příměstí města Mostu a Litvínova.

Dopravní podnik získal v roce 2004 certifikát kvality dle normy ISO 9001:2001. Tento certifikát pravidelně obhájí při recertifikačním auditu.

Společnost provozuje vlastní autoškolu, kde vychovává kvalitní profesionální řidiče nejen pro vlastní potřebu, ale i pro potřebu trhu práce.

Autoškola má dlouholetou tradici v oblasti vzdělávání profesionálních řidičů a vychovala již několik generací těchto řidičů. Disponuje kvalifikovanými lektory, dvěma moderně vybavenými učebnami (jedna s počítači), kvalitními výukovými pomůckami a kompletním sociálním zázemím a dílnami.

Také vozový park neustále obnovuje. Největší chloubou je v současné době nové nákladní vozidlo IVECO EUROCARGO ML 160E25 včetně nového přívěsu, splňující ta nejpřísnější kritéria z hlediska technického



vývoje a ekologického provozu. Vozidlo je vybaveno nejmodernějšími technickými prvky, digitálním tachografem, elektronickými systémy ABS, ASR, elektromagnetickým retardérem a kabina je samozřejmě vybavena klimatizací.

Podmínky provozování autoškoly jsou dané Zákonem o získávání a zdokonalování odborné způsobilosti k řízení motorových vozidel. Autoškola vlastní registraci k provádění výuky a výcviku v rámci zdokonalování odborné způsobilosti řidičů k řízení motorových vozidel pro skupiny a podskupiny ŘO v rozsahu A, B, RB/C, C1, RC/C+E, D. Je možné zde získat také průkaz obsluhy motorových manipulačních vozíků uznávaný ve všech státech EU, průkaz pro řidiče hnacích vozidel pro tramvajovou dráhu, dále zajišťuje také pravidelná školení řidičů dle zákoníku práce (tzv. referentů) a opakovaná školení obsluh motorových manipulačních vozíků.

Jako akreditované školící středisko zajišťuje autoškola i tzv. vstupní a pravidelná školení řidičů s Osvědčením profesní způsobilosti řidičů pro skupiny C i D. Autoškola DOPRAVNÍHO PODNIKU měst Mostu a Litvínova, a.s. je jediným školícím střediskem na

Mostecku, které má oprávnění pro kvalifikaci řidičů v plném rozsahu.

Během své působnosti si autoškola DPmML, a.s., vytvořila dobré jméno. Má zkušenosti s výchovou zaměstnanců řidičů i jiných firem v regionu. Spolupracuje také s Úřadem práce v Mostě a Chomutově, kde v rámci rekvalifikace pomáhá vytvářet uplatnění uchazečů v profesi řidič a tím přispívá i ke snížení nezaměstnanosti.

Hlavním cílem autoškoly je vychovat jen ty nejlepší řidiče. Tomu odpovídá i přístup jednotlivých lektorů v teoretické i praktické části a vysoké nároky na samotnou vlastní přípravu žáků. Náročnost teoretické výuky a praktického výcviku jsou dobrou přípravou do samotné vlastní řidičské praxe. S odstupem času bývalí žáci děkují za přístup ve výuce a odcházejí s dobrým pocitem, že se něčemu dobrému naučili, i když to mnohdy nebylo snadné.

Bližší informace včetně ceníku najdete na www.dpmost.cz. Další kontakty: tel. 476 769 089, hasek@dpmost.cz

Nízkopodlažní tramvaj ASTRA absolvuje velkou prohlídku

Jedna z nízkopodlažních tramvají Škoda-Inekon LTM 10.08 ASTRA ev.č. 201 byla po ujetí 720 000 km odstavena do plánované velké prohlídky. Na tramvaji probíhají plánované opravy podle předpisu výrobce Škoda Transportation Plzeň a výrobců ostatních částí výzbroje.

Hlavním důraz klademe na opravu nejvíce namáhaných částí a dílů, zejména podvozky, kloubové spojení článků a systém brzd. Opraven bude také interiér tramvaje, zejména vandaly poškozené sedačky, obložení stěn a stropů.

V současné době probíhají práce na opravě trakčních motorů, podvozků, brzdové výzbroje a kloubových spojení jednotlivých článků tramvaje. Souběžně s tím probíhají kontroly elektro výzbroje tramvaje na 600 V a 24 V a všech příslušenství, jako je elektricky ovládaná plošina pro invalidy nebo odbavovací systém Mikroelektronika.

Opraven bude také místy poškozený vnější lak tramvaje a po dokončení oprav bude na tramvaj instalována celopolepová reklama.

Téměř veškeré opravy a kontroly provádějí zaměstnanci DPmML, a.s., kromě některých částí, jako je brzdová výzbroj, tu provádí dodavatelsky oprávněná firma. Doba odstávky byla plánovaná na cca 4–5 měsíců, tj. do konce května, pokud se nevykytne nepředvídané poškození. Bohužel u většiny dodavatelů náhradních dílů jsou termíny dodávek v řádu měsíců a to značně ovlivňuje dobu oprav.

Investice do městské hromadné dopravy

Významnou investiční akcí byl nákup 7 ks nízkopodlažních městských autobusů Irisbus Iveco Citelis. Na nákup bylo využito finanční podpory z Ministerstva dopravy ČR na obnovu vozového parku MHD ve výši 8 400 tis. Kč. Nové autobusy nahradily v oblasti Litvínovska již značně opotřebované, poruchové a 14 let staré autobusy typu Karosa B 731, čímž došlo ke zkvalitnění dopravy v oblasti dostupnosti, bezpečnosti a komfortu pro všechny cestující.



Síťová jízdenka REGIONet platí i na Mostecku, Bílinsku a Lounsku

Jízdenka REGIONet Labe–Elbe platí od poloviny prosince loňského roku téměř na polovině Ústeckého kraje. Zasloužil se o to i DOPRAVNÍ PODNIK měst Mostu a Litvínova, a.s., který jízdenku začal uznávat. Rada Ústeckého kraje odsouhlasila přistoupení dalších smluvních autobusových dopravců k systému odbavování cestujících síťovou integrovanou jízdenkou REGIONet Labe–Elbe, tedy dokladem umožňujícím celodenní cestování v kraji a v sousedním Sasku za jednu cenu a na jedno odbavení. Celodenní cestování více druhů dopravy je už od března 2008 možné u dopravců německého dopravního svazu VVO, Českých drah, a.s., Dopravního podniku města Děčína, a.s., ČSAD Semily, a.s. a Dopravního podniku města Ústí nad Labem a.s.

Nyní se územní platnosti jízdenky REGIONet Labe–Elbe rozšiřuje o oblasti Bílinsko, Lounsko – jih, Lounsko – východ, Mostecká pánev a příměstská doprava Most – Litvínov.

S jízdenkou REGIONet Labe–Elbe je už nyní možné snadné cestování saskou veřejnou dopravou v širokém okolí Drážďan, v oblasti vymezené městy a obcemi Altenberg, Dippoldiswalde, Nossen, Riesa, Hoyerswerda, Amsdorf a Sebnitz, a po celém Ústeckém kraji vlaky ČD a.s. Doklad platí také v autobusech dalších dopravců v našem regionu, kteří se do systému zapojili.

Ceny jízdenek REGIONet Labe–Elbe v ČR

denní jízdenka pro 1 osobu	200,- Kč
denní jízdenka pro malé skupiny do 5 os.	400,- Kč
denní jízdenka pro jízdní kolo	90,- Kč

Ceny jízdenek REGIONet Labe–Elbe v SRN

denní jízdenka pro 1 osobu	14,00 €
denní jízdenka pro malé skupiny do 5 os.	27,50 €
denní jízdenka pro jízdní kolo	4,00 €

Příruční zavazadlo smí být přepravováno bezplatně.

Časová platnost

Jízdenky REGIONet Labe–Elbe platí od označení do 4 hodin ráno následujícího dne.

V Česku se jízdenky prodávají pouze pro aktuální den.

Distribuční místa DPmML, a.s.

Most

Zákaznické centrum MHD

pondělí – pátek • 5.00 – 18.00
sobota • 6.00 – 11.30

Konečná (u DP)

pondělí – pátek • 5.00 – 9.00 • 13.00 – 17.00
sobota – zavřeno

Nádraží ČD

pondělí – pátek • 5.30 – 17.30
sobota • 6.00 – 11.30

Litvínov

Dopravní Podnik

pondělí – pátek • 5.00 – 9.00 • 9.30 – 17.00
sobota – zavřeno

Poliklinika

pondělí – pátek • 5.00 – 11.00 • 11.30 – 17.30
sobota • 5.00 – 10.30

Citadela

pondělí – pátek • 6.00 – 9.30 • 13.00 – 17.00
sobota – zavřeno

Janov

pondělí, středa • 6.00 – 9.00 • 13.00 – 17.30
úterý, čtvrtek, pátek • 6.00 – 9.00 • 13.00 – 15.00
sobota – zavřeno

Louny

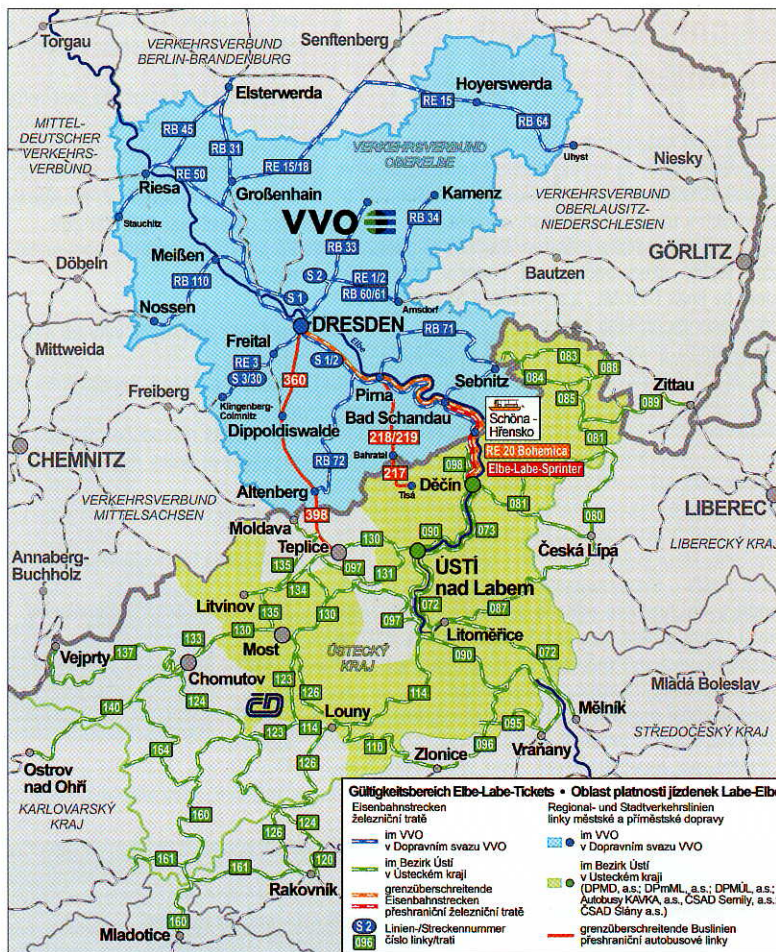
Informační kancelář Louny

pondělí – pátek • 5.00 – 11.00 • 12.00 – 18.00
sobota – zavřeno

Bílina

Informační kancelář Bílina

pondělí – pátek • 5.00 – 9.00 • 13.00 – 17.00
sobota – zavřeno



Investice do veřejné linkové dopravy

Hlavní investiční akcí v roce 2008 byl nákup linkových autobusů. Společnost rozšířila dopravu o veřejnou linkovou dopravu na části území Ústeckého kraje. Pro tuto aktivitu bylo zapotřebí zakoupit odpovídající počet dopravních prostředků, které by splňovaly nastavená kritéria z koncesního řízení na zajištění dopravní obslužnosti. V průběhu roku 2008 pořídila společnost tři starší linkové autobusy Karosa Axer, dále dvacet devět linkových autobusů Irisbus Iveco Crossway, z toho dvacet tři linkových autobusů Irisbus Iveco Crossway v délce do 10,5 m a šest linkových autobusů Irisbus Iveco Crossway LE v délce do 12,5 m. Jedná se již o autobusy splňující emisní limity Euro 4 s vysokým komfortem pro cestující z hlediska informovanosti. Některá vozidla jsou částečně nízkopodlažní a jsou vybavena klimatizací a nájezdovou plošinou pro nástup vozíčkáře s upraveným prostorem pro jeho uchycení. Na nákup nebylo využito finanční podpory z Ministerstva dopravy ČR na obnovu vozového parku ve veřejné linkové dopravě, protože nastavené podmínky z koncesním řízení toto neumožnily.

Všichni doplácíme na řádění vandalů

Každoročně naše dopravní společnost vynakládá desítky tisíc korun za opravy poškozeného zařízení ve správě DPmML, a.s. Jde především o zařízení autobusových a tramvajových zastávek MHD, ale i objektů např. předprodejí a měřičů. Náklady na odstraňování těchto škod odčerpávají finanční prostředky, které by jinak DPmML, a.s. vynaložil na údržbu vozidel a technologického zařízení.

Na předním místě je poškozování prosklených přístřešků na tramvajových zastávkách, kdy výměna jedné rozbité tabule skla stojí kolem 4500 korun. Následuje odstraňování různých uměleckých výtvorů sprejerů, kteří poškozují skla zastávek, jízdní řády a označnický materiál MHD, sedačky v dopravních prostředcích, ale i budovy předprodejí nebo měřičů. Na každý použitý druh barev a fixů totiž působí jen určitý typ látky, která je schopna výtvor odstranit. O to je to zase dražší... Škody způsobené vandaly nejsou malé, podle velmi hrubého odhadu se na jejich odstranění musí ročně uvolnit více než 150 tisíc korun. Zjištění pachatelů však je téměř nulové, ať ze strany cestujících veřejnosti nebo městské a státní policie.

Další finanční prostředky, které by bylo možné použít na vylepšování provozu MHD, musí vynakládat DPmML, a.s. na odstraňování závad způsobených zejména odcizováním barevných kovů. Nejvíce lákají ka-

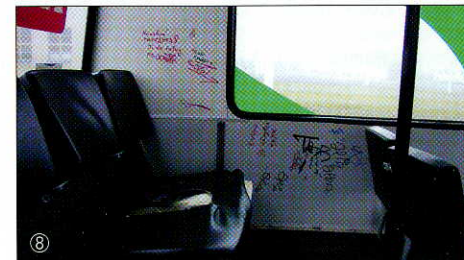
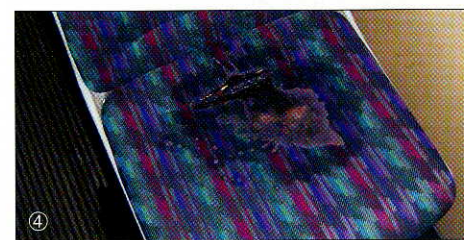
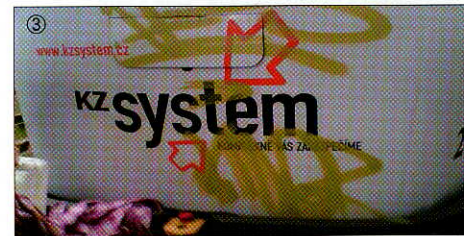
bely z napájecího systému tramvajové dráhy, kovová závaží napínající trolejové vedení či kolejnicové spojky.

Vyzýváme proto slušnou část veřejnosti: nebuďte lhostejní k řádění vandalů a včas oznamte jakékoli poškození majetku na známá čísla 158 (Policie ČR), 156 (Městská policie). Pokud se zjevně jedná přímo o majetek DPmML, a.s., můžete využít i číslo dopravního dispečinku 476 702 269.

Předem děkujeme za spolupráci při šetření financí nás všech.

Ukázky z některých výtvorů našich „spoluobčanů“:

- ① Staniční označnický Severograf na „úpravě“.
- ② Poškozené rozvaděče zpětných a sdělovacích kabelů tramvajové dráhy mezi Mostem a Souší.
- ③ Poničená reklama na tramvaji.
- ④ Poškozené tramvajové sedadlo.
- ⑤ Jízdní řád poškozený zapálením.
- ⑥ Oblíbená tramvajová stanice vandalů v Souši.
- ⑦ Rozbitá skleněná výplň tramvajového přístřešku Severografie.
- ⑧ Poškozený městský autobus.



Dopravní podnik zajistí dopravu pro ekologickou výchovu škol

DOPRAVNÍ PODNIK měst Mostu a Litvínova, a.s. uspěl ve výběrovém řízení, které vyhlásil magistrát města Mostu a bude zajišťovat v roce 2009 autobusovou dopravu v rámci ekologické výchovy základních či mateřských škol v Mostě. Ekologická výchova probíhá od 1. března do konce letošního roku, děti navštíví různá místa v Ústeckém kraji.

Vydává: DOPRAVNÍ PODNIK měst Mostu a Litvínova, a. s.,
tř. Budovatelů 1395/23, 434 01 Most, číslo 1/2009 vyšlo
v dubnu 2009, sazba a tisk: **tiskárna iris** – Jiří Uhlíř